



## Descripción del producto

Insecticida líquido de amplio espectro de acción para diluir en agua y aplicar en pulverización superficial, indicado para el tratamiento de todo tipo de insectos rastreros y voladores. Perteneciente a la familia de los piretroides, posee un elevado efecto de choque y acción persistente.

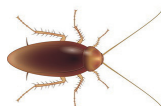
## Espectro de acción

### RASTREROS

- Cucarachas
- Chinchas
- Pulgas
- Hormigas

### VOLADORES

- Moscas



Cucaracha



Chinche



Pulga



Mosca

## Peligro y prudencia



ATENCIÓN

### INDICACIONES DE PELIGRO

- H410 Muy tóxico para los organismos acuáticos, con efectos duraderos.
- EUH208 Contiene 1,2-bencisotiazolin-3-ona y 5-cloro-2-metil-isotiazol-3-ona (3:1). Puede provocar una reacción alérgica.

### CONSEJOS DE PRUDENCIA

- P273 Evitar su liberación al medio ambiente.
- P391 Recoger el vertido.
- P501 Elimínense el contenido y/o su recipiente como residuo peligroso a través de un gestor autorizado, de acuerdo con la normativa sobre residuos vigente.

## Escenarios de utilización

Para uso en viviendas y en locales comerciales e industriales. En edificios como:

- Casas y bloques de pisos.
- Hoteles.
- Restaurantes.
- Hospitales.
- Instalaciones de industria alimentaria.
- Almacenes.

## Datos

**Registro:** ES/MRF(NA)-2018-18-00528.

**Composición:** Deltametrina (grado puro) 2,43%, deltametrina (grado técnico) 2,47%.

**Formulación:** Suspensión concentrada (SC).

**Presentación:** Envase de 50 ml y 250 ml. Con tapón dosificador.

**Periodo de estabilidad del producto:** 2 años.

**Efecto residual:** Hasta 3 semanas, según la limpieza y naturaleza de la superficie sobre la que se haya aplicado.

## Equipo de protección

ENVU recomienda el uso del siguiente equipo de protección personal para la aplicación de **Habitro® SC**.



**Protección manos:** Guantes de protección cumpliendo con la directiva EN374:

- Material: Caucho nitrilo.
- Tasa de permeabilidad: > 480 min.
- Espesor del guante: > 0,4 mm.
- Índice de protección: Clase 6EQUI.



**Protección ojos:** Gafas de protección conformes con la EN166, campo de uso = 5 u homologación equivalente.



**Protección piel y cuerpo:** Mono estándar y ropa de protección de categoría 3 tipo 6.

## Certificaciones

- Formulación exenta de aceite de palma.

## Dosis y usos autorizados

Ámbito de utilización	Método de aplicación	Categoría de usuario	Plazo de reentrada
Interior	Pulverización	Profesional	Una vez que las superficies pulverizadas se hayan secado

Espectro de acción	Descripción del uso	Tasa de dilución		Dosis de aplicación de caldo <sup>(1)</sup>	Frecuencia
		Habitro® SC	Agua		
Insectos rasters	Control de las infestaciones crónicas	50 mL	5 Litros	5 L / 100 m <sup>2</sup> <sup>(1)</sup>	Hasta un máximo de 11 aplicaciones al año
	Control de infestaciones localizadas	25 mL	5 Litros	2,5 L / 100 m <sup>2</sup> <sup>(2)</sup>	
Moscas	Para el control de moscas posadas	50 mL	5 Litros	5 L / 100 m <sup>2</sup> <sup>(1)</sup>	

<sup>(1)</sup> La cantidad de principio activo aplicado por m<sup>2</sup> es (12,5 mg/m<sup>2</sup>) / <sup>(2)</sup> La cantidad de principio activo aplicado por m<sup>2</sup> es (6,25 mg/m<sup>2</sup>).

## Instrucciones de uso

**Habitro® SC** se aplica, una vez disuelto en agua, mediante pulverización:

1. Agitar el producto antes de su utilización.
2. Medir la cantidad adecuada, de acuerdo a la tasa de dilución, usando el tapón dosificador.
3. Verter el contenido en el depósito del pulverizador.

### MEZCLA Y PULVERIZACIÓN

- Asegúrese de que el pulverizador está limpio. Si fuera necesario, lavar el equipo con agua y jabón antes de usarlo y tratar el agua de lavado de acuerdo con la normativa nacional y regional.
- Llenar el pulverizador con la mitad del volumen de agua necesario. Medir con exactitud la cantidad necesaria de producto y verterla cuidadosamente (evitando borbotones) en el tanque de pulverización. Terminar de llenar el pulverizador con agua hasta el nivel adecuado y agitar. Volver a agitar el tanque de pulverización si se ha interrumpido la aplicación durante más de 30 minutos.
- Diluir con agua solamente.
- Aplicar con un equipo de pulverización manual o mecánico capaz de producir una pulverización densa, que casi llegue a chorrear. Para el tratamiento de superficies expuestas, usar una boquilla de chorro plano. Para pulverizar grietas y ranuras, usar una boquilla de chorro fino o una extensión especial para grietas y ranuras. El máximo ancho de la banda de pulverización es de 0,1 m. Mantener una distancia adecuada entre la boquilla y la superficie tratada para obtener el ancho de banda deseado.

### CONTROL GENERAL DE INSECTOS EN EDIFICIOS

- Pulverizar juntas de pared/suelo, alfombras, etc. así como grietas y ranuras en las que los insectos podría refugiarse. Solo se aplicará este producto en toda la superficie para tratar alfombras y moquetas. Haga lo mismo que antes, pero aplique en bandas de 0,5 m de anchura, solapándolas para garantizar una cobertura uniforme de la pulverización.
- **En zonas que se limpian con agua:** Pulverizar solo grietas y ranuras con un ancho de banda máximo de 0,1 m.
- El efecto residual del depósito durará hasta 3 meses, según la limpieza y naturaleza de la superficie sobre la que se haya aplicado. Se puede volver a tratar hasta un máximo de 11 aplicaciones al año.
- Los niños, los animales domésticos y otros animales podrán volver a entrar en recintos tratados con **Habitro® SC** una vez que las superficies pulverizadas se hayan secado. Se recomienda ventilar las habitaciones una vez que la pulverización se haya secado y no limpiar la zona tratada hasta que la infestación se haya controlado.
- El efecto residual de los productos de pulverización de superficies se suele ver reducido en superficies porosas, por lo que se recomienda tratar en superficies no porosas siempre que sea posible.

## CONTROL DE INSECTOS RASTREROS, INFESTACIONES CRÓNICAS Y LOCALIZADAS

Utilícese las dosis de aplicación prescriptas en la tabla de dosificación.

### Para el control de insectos rastreros en zonas que NO se limpian con agua:

- Pulverizar de forma localizada en edificios, prestando especial atención a puertas, ventanas, ranuras, grietas y otros puntos de entrada utilizados habitualmente por los insectos.
- Pulverizar somieres y colchones, si estuvieran infestados, así como las grietas y ranuras de las paredes y los suelos contiguos.
- Pulverizar las alfombras infestadas prestando especial atención a los bordes y a las alfombras que van de pared a pared.
- Pulverizar los escondites y las zonas por las que buscan comida con especial atención a ranuras y grietas y a las zonas situadas detrás o debajo de maquinaria, equipamiento de cocina o tuberías.
- Pulverizar los muebles y los revestimientos de suelos infestados.

### Para el control de insectos rastreros en zonas que se limpian con agua:

- Pulverizar como tratamiento de grietas y ranuras solamente, con un ancho de banda máximo de 0,1 m.

### Limitaciones:

- Este producto no está destinado para el tratamiento de hormigueros.

## PARA EL CONTROL DE MOSCAS POSADAS (MOSCA DOMÉSTICA)

Utilícese las dosis de aplicación prescriptas en la tabla de dosificación.

### Para el control de moscas en zonas que NO se limpian con agua:

- Identificar dónde se posan las moscas y pulverizar la superficie.

### Para el control de moscas en zonas que se limpian con agua:

- Pulverizar como tratamiento localizado/de grietas y ranuras solamente, con un ancho de banda máximo de 0,1 m.

## Otras recomendaciones de uso

- El producto debe aplicarse de forma que tanto los niños y los animales domésticos, como los alimentos o piensos no entren en contacto con él.
- No aplicar directamente sobre superficies sobre las que se almacenen, preparen o consuman alimentos o piensos.
- No pulverizar sobre ropa de cama u otros materiales que puedan lavarse.
- En la limpieza posterior al tratamiento los paños/trapos usados deben desecharse junto con los residuos sólidos y no deben aclararse ni lavarse tras su uso.
- Gestión de envases: una vez vacío, después de utilizar su contenido, es un residuo peligroso por lo que el usuario está obligado a entregarlo en los puntos de recepción del sistema integrado de gestión SIGFITO. Para más información sobre puntos de recogida visite [www.sigfito.es](http://www.sigfito.es)