


KORDON®

Barrière antitermite

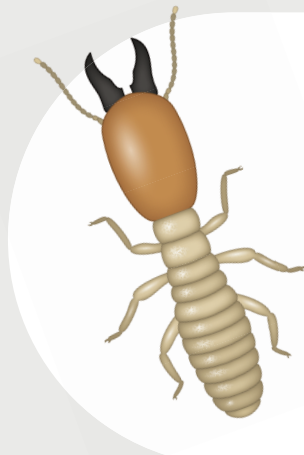
✓ Protection des bâtiments contre les termites

Produit Biocide TP18

Contient :
Deltaméthrine 2 g/m²

Lire les instructions ci-jointes avant emploi

**RÉSERVÉ À UN USAGE
EXCLUSIVEMENT PROFESSIONNEL**



*Reticulitermes spp.
Coptotermes spp.
Heterotermes spp.*

100 mm x 50 m



Usage professionnel préventif contre les termites

Caractéristiques :

Le produit Kordon® se compose d'une toile synthétique imprégnée de deltaméthrine isolée entre deux films polyéthylène (PE). Les films polyéthylène ont pour but de limiter le contact avec la substance active pour l'applicateur et l'environnement, ainsi que d'empêcher les remontées d'humidité. Ils protègent ainsi l'insecticide des conditions extérieures et permettent une persistance dans le temps de la substance active.

Usage :

Le Kordon® est utilisé pour la protection des nouveaux bâtiments contre les infestations de termites. Le produit, sous forme de toile imprégnée de 2 g/m² de deltaméthrine, est appliqué comme barrière physico-chimique par des applicateurs professionnels pendant les constructions des bâtiments. Espèces cibles : termites souterrains du genre *Reticulitermes* spp., *Coptotermes* spp. et *Heterotermes* spp. (stade : adulte).

Mode d'emploi :

Le Kordon® est utilisé comme matériau de construction emprisonné dans les différentes couches de la dalle (pose totale) ou est posé de façon périmétrique entre la dalle et les autres éléments de maçonnerie. Pour définir la solution optimale de pose adaptée à chaque type de chantier, consulter le manuel d'installation.

Porter des gants de protection (gants accordant une protection conforme à la norme NF EN 374 parties 1, 2 et 3 contre le produit et la substance active qu'il contient) pendant la phase de manipulation du produit.

Prévenir le responsable de la mise sur le marché en cas de non efficacité du produit.

Suivre des conditions strictes d'hygiène individuelle : ne pas manger, boire ni fumer pendant la manipulation du produit et se laver les mains après utilisation. Au cours de la période entre l'installation du produit et la fin de construction du bâtiment, les travailleurs présents sur le site doivent porter une attention particulière à ce qu'aucune détérioration du produit Kordon® ne se produise.

Élimination du produit et de son emballage :

Éliminer le produit non utilisé, son emballage et tout autre déchet, dans le circuit de collecte approprié.

Ne pas rejeter dans les eaux de surface, les égouts et les eaux souterraines. Éviter le rejet dans l'environnement.

Stockage :

Stocker le produit dans un endroit sec. Stocker hors de la portée des enfants et des animaux domestiques.

Effets indésirables :

Risque de survenue de sensations transitoires (maximum 24 heures) de type brûlure ou piqûre, au niveau du visage ou des muqueuses, sans lésion cutanée.



ATTENTION

vitamine E. Si les troubles se prolongent, consulter un médecin. **Contact avec la peau** : Laver avec de l'eau et du savon. En cas d'irritation de la peau, envisager l'application d'une huile ou d'une lotion contenant de la vitamine E. Si les troubles se prolongent, consulter un médecin. **Contact avec les yeux** : Enlever les lentilles de contact et rincer les yeux immédiatement avec beaucoup d'eau, y compris sous les paupières, pendant au moins 15 minutes. **Ingestion** : Rincer la bouche.

Lire les instructions ci-jointes avant l'emploi.

En cas de perte de la Fiche de données de sécurité, celle-ci peut vous être à nouveau fournie sur simple appel au 0 800 001 641 ou être consultée sur les sites internet : www.fr.envu.com et www.quickfds.com.

KORDON® - AMM FR-2016-0041

Toile non tissée imprégnée de deltaméthrin isolée entre 2 couches de polyéthylène (PE).
Contient : 2 g/m² de deltaméthrine (CAS : 52918-63-5) (0,4% m/m), Silice amorphe (nano).
Défendeur de l'AMM : 2022 ENVIRONMENTAL SCIENCE FR S.A.S.

H410 Très toxique pour les organismes aquatiques, entraîne des effets néfastes à long terme.
EUH208 Contient Mélange de 5-chloro-2-méthyl-4-isothiazolin-3-one et de 2-méthyl-4-isothiazolin-3-one (3:1). Peut produire une réaction allergique.

EUH401 Respectez les instructions d'utilisation pour éviter les risques pour la santé humaine et l'environnement.

P273 Éviter le rejet dans l'environnement.

P391 Recueillir le produit répandu.

P501 Éliminer le contenu/récipient dans le lieu d'élimination conformément à la réglementation locale.

PREMIERS SECOURS

Inhalation : Amener la victime à l'air libre. **Contact avec la peau** : Laver avec de l'eau et du savon.

En cas d'irritation de la peau, envisager l'application d'une huile ou d'une lotion contenant de la vitamine E. Si les troubles se prolongent, consulter un médecin. **Contact avec les yeux** : Enlever les lentilles de contact et rincer les yeux immédiatement avec beaucoup d'eau, y compris sous les paupières, pendant au moins 15 minutes. **Ingestion** : Rincer la bouche.

Lire les instructions ci-jointes avant l'emploi.

En cas de perte de la Fiche de données de sécurité, celle-ci peut vous être à nouveau fournie sur simple appel au 0 800 001 641 ou être consultée sur les sites internet : www.fr.envu.com et www.quickfds.com.

En cas d'urgence : Appeler le 15 ou le 112 ou contacter le centre antipoison le plus proche

ICTBP+
CERTIFIÉ PAR FCBA
PRODUITS PRÉSERVATION BOIS

Numéro de lot / date de péremption : voir emballage.

www.kordon.fr

envu  Hygiène Publique et Rurale

2022 Environmental Science FR S.A.S.
3 place Giovanni Da Verrazzano 69009 LYON
© - TM Marque déposée par Environmental Science US Inc
ou l'un de ses affiliés

0 800 001 641 | Service & appel gratuits

EMB : 2022 Environmental Science FR S.A.S.

FR85354175E


KORDON®

Barrière antitermite

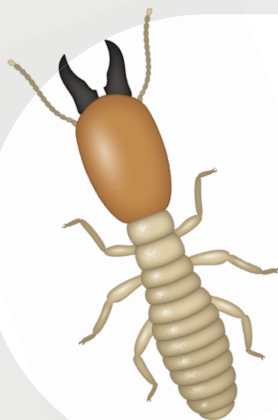
✓ Protection des bâtiments contre les termites

Produit Biocide TP18

Contient :
Deltaméthrine 2 g/m²

Lire les instructions ci-jointes avant emploi

**RÉSERVÉ À UN USAGE
EXCLUSIVEMENT PROFESSIONNEL**



6x(100mmx50m)



*Reticulitermes spp.
Coptotermes spp.
Heterotermes spp.*

Usage professionnel préventif contre les termites

ARTICLE 85394835

Caractéristiques :

Le produit Kordon® se compose d'une toile synthétique imprégnée de deltaméthrine isolée entre deux films polyéthylène (PE). Les films polyéthylène ont pour but de limiter le contact avec la substance active pour l'applicateur et l'environnement, ainsi que d'empêcher les remontées d'humidité. Ils protègent ainsi l'insecticide des conditions extérieures et permettent une persistance dans le temps de la substance active.

Usage :

Le Kordon® est utilisé pour la protection des nouveaux bâtiments contre les infestations de termites. Le produit, sous forme de toile imprégnée de 2 g/m² de deltaméthrine, est appliqué comme barrière physico-chimique par des applicateurs professionnels pendant les constructions des bâtiments. Espèces cibles : termites souterrains du genre *Reticulitermes* spp., *Coptotermes* spp. et *Heterotermes* spp. (stade : adulte).

Mode d'emploi :

Le Kordon® est utilisé comme matériau de construction emprisonné dans les différentes couches de la dalle (pose totale) ou est posé de façon périmétrique entre la dalle et les autres éléments de maçonnerie. Pour définir la solution optimale de pose adaptée à chaque type de chantier, consulter le manuel d'installation.

Porter des gants de protection (gants accordant une protection conforme à la norme NF EN 374 parties 1, 2 et 3 contre le produit et la substance active qu'il contient) pendant la phase de manipulation du produit.

Prévenir le responsable de la mise sur le marché en cas de non efficacité du produit.

Suivre des conditions strictes d'hygiène individuelle : ne pas manger, boire ni fumer pendant la manipulation du produit et se laver les mains après utilisation. Au cours de la période entre l'installation du produit et la fin de construction du bâtiment, les travailleurs présents sur le site doivent porter une attention particulière à ce qu'aucune détérioration du produit Kordon® ne se produise.

Élimination du produit et de son emballage :

Éliminer le produit non utilisé, son emballage et tout autre déchet, dans le circuit de collecte approprié.

Ne pas rejeter dans les eaux de surface, les égouts et les eaux souterraines. Éviter le rejet dans l'environnement.

Stockage :

Stocker le produit dans un endroit sec. Stocker hors de la portée des enfants et des animaux domestiques.

Effets indésirables :

Risque de survenue de sensations transitoires (maximum 24 heures) de type brûlure ou piqûre, au niveau du visage ou des muqueuses, sans lésion cutanée.



ATTENTION

vitamine E. Si les troubles se prolongent, consulter un médecin. **Contact avec les yeux** : Enlever les lentilles de contact et rincer les yeux immédiatement avec beaucoup d'eau, y compris sous les paupières, pendant au moins 15 minutes. **Ingestion** : Rincer la bouche.

Lire les instructions ci-jointes avant l'emploi.

En cas de perte de la Fiche de données de sécurité, celle-ci peut vous être à nouveau fournie sur simple appel au 0 800 001 641 ou être consultée sur les sites internet : www.fr.envu.com et www.quickfds.com.

KORDON® - AMM FR-2016-0041

Toile non tissée imprégnée de deltaméthrin isolée entre 2 couches de polyéthylène (PE).

Contient : 2 g/m² de deltaméthrine (CAS : 52918-63-5) (0,4% m/m), Silice amorphe (nano).

Détenteur de l'AMM : 2022 ENVIRONMENTAL SCIENCE FR S.A.S.

H410 Très toxique pour les organismes aquatiques, entraîne des effets néfastes à long terme.
EUH208 Contient Mélange de 5-chloro-2-méthyl-4-isothiazolin-3-one et de 2-méthyl-4-isothiazolin-3-one (3:1). Peut produire une réaction allergique.

EUH401 Respectez les instructions d'utilisation pour éviter les risques pour la santé humaine et l'environnement.

P273 Éviter le rejet dans l'environnement.

P391 Recueillir le produit répandu.

P501 Éliminer le contenu/récipient dans le lieu d'élimination conformément à la réglementation locale.

PREMIERS SECOURS

Inhalation : Amener la victime à l'air libre. **Contact avec la peau** : Laver avec de l'eau et du savon.

En cas d'irritation de la peau, envisager l'application d'une huile ou d'une lotion contenant de la

En cas d'urgence : Appeler le 15 ou le 112 ou contacter le centre antipoison le plus proche

ICTBP+
CERTIFIÉ PAR FCBA
PRODUITS PRÉSERVATION BOIS

Numéro de lot / date de péremption : voir emballage.

www.kordon.fr

envu | Hygiène Publique
et Rurale

2022 Environmental Science FR S.A.S.
3 place Giovanni Da Verrazzano 69009 LYON
© - TM Marque déposée par Environmental Science US Inc
ou l'un de ses affiliés

0 800 001 641 | Service & appel
gratuits

EMB : 2022 Environmental Science FR S.A.S.

FR85432184E