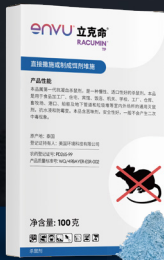




立克命®



# 立克命®专业灭鼠解决方案

## 追踪粉:夺命追踪粉,鼠患无踪影

- 静电吸附技术, 针对老鼠的行为和习性设计
- 配方安全, 低残留, 防误食
- 特殊剂型, 可撒施, 可拌饵

## 蜡丸蜡块:适配多种环境, 用量更省杀鼠更猛

- 适口配方, 内含老鼠喜食成分
- 防霉防潮配方, 适应复杂多变环境
- 添加苦味剂, 对人及非靶标动物安全
- 更少剂量、更短时间达到杀鼠效果

安蔚优®  
envuo

# 立克命®追踪粉

## 针对老鼠的行为和习性设计

采用静电吸附技术:粉的细度小于75微米(200目),加有滑石粉等助剂,有效成分杀鼠醚会牢牢吸附在老鼠身上不会掉落。

**针对性强:**专门针对老鼠的行为和习性设计,通过老鼠清洁身体达到中毒效果,避免因拒食影响效果,提高灭鼠效果。即使老鼠不吃饵剂也能中毒。直接堆施能有效地降低老鼠的惊疑性,无需老鼠主动进食,杀鼠于无形,快速降低鼠密度。

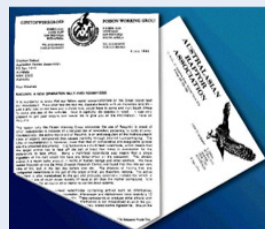
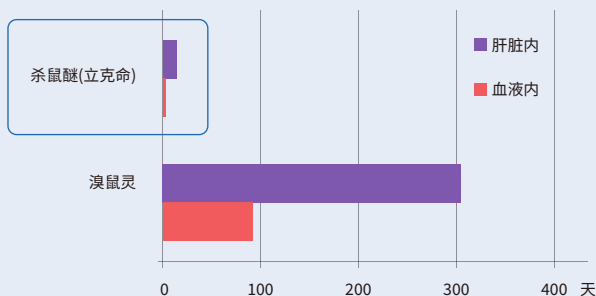
**慢性作用:**老鼠摄取后不会立即死亡,减少其他老鼠的警觉,有利于消灭更多老鼠。



## 配方安全,低残留,防误食

添加特殊的苦味剂,能有效防止人类和非靶标动物误食,增加使用的安全性。

**立克命®追踪粉**是一种慢性毒药,老鼠在2-3天后会因内出血死亡。急性毒力低,一般不会导致二次中毒;并且有解毒剂为维生素k1。



立克命®追踪粉获得南非野生动物保护组织推荐。

非靶标生物误食后体内代谢快,身体组织中残留少,无二次中毒隐患,对环境友好,对非靶标生物安全。

## 特殊剂型,可撒施可拌饵

**特殊剂型,多使用方式:**追踪粉剂型特殊,目前国内仅有安蔚优一家持有此农药登记。

**适应不同的灭鼠场景和需求:**尤其是食源丰富、拒食毒饵的室内场景(室外投放避免淋雨)。

**应用灵活:**既可用作监测(鼠密度),也可用在灭治。既可以直接撒施,也能与食物(黄油、谷物等)混合制成毒饵。

## 1 - 施撒/涂刷

在鼠洞内或鼠道上直接施撒或涂刷2克追踪粉即可, 100克粉可投放50个施药点, 老鼠经过即可中招。



## 2 - 拌饵

可根据现场老鼠的口味, 与喜欢的食物按照1:19的比例混拌成毒饵, 投放在鼠洞内或鼠饵站内, 100克粉可制成毒饵2公斤, 可放100个施药点。



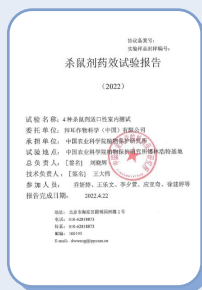
# 立克命®蜡丸蜡块

立克命®蜡丸蜡块可以搭配立克命®追踪粉在狭窄或复杂地形中使用, 可覆盖鼠道并监测老鼠活动。

## 适口配方, 内含老鼠喜食成分

超过5种谷物与食蜡按最佳比例混配, 能够在室外复杂的气味环境中有效地吸引老鼠取食。

测试产品	摄食系数
立克命	1.40
A氟鼠灵0.005%	0.45
B氟鼠灵0.005%	0.95



注: 摄食系数=鼠药消耗量/饲料消耗量

## 防霉防潮配方, 适应复杂多变环境

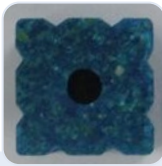
形态稳定, 运输过程不易碎裂。

耐候性更好, 承受室外多变的气候条件而不影响其药效和物理形态, 如高温、潮湿、日晒和雨淋等。不易变形、融

化或干裂。

适用于不同复杂环境和极端气候,更可靠的监测表现。

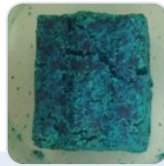
立克命蜡块



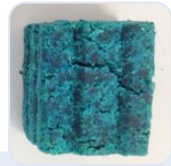
测试蜡块



浸水24小时



沥水后2天（总第3天）



沥水后2天（总第5天）

市售产品



测试蜡块



浸水24小时



沥水后2天（总第3天）



沥水后2天（总第5天）

## 添加苦味剂, 对人及非靶标动物安全

加入苦味剂, 对人、畜、宠物没有吸引力, 防止非靶标生物误食, 对非靶标生物安全。

蓝色配方, 方便人识别, 换药。

注重动物权益, 特殊成分让老鼠尽可能降低死亡痛苦, 不激烈吐血, 安静死亡, 没有鼠尸发臭现象。

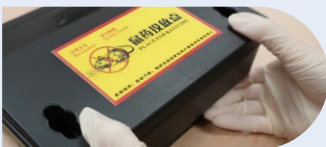
## 更少剂量、更短时间达到杀鼠效果

立克命®蜡丸蜡块有效成分为溴敌隆, 是第二代抗凝血灭鼠剂, 溴敌隆成分比第一代具有更强的毒力。更少剂量、更短时间达到杀鼠效果, 只吃一口即可中毒致死, 灭鼠见效快, 7天灭鼠效率达90%。

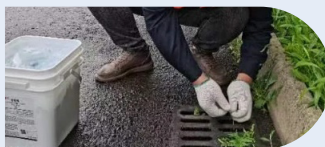
蜡丸蜡块特殊形状设计, 激发老鼠啃咬。

### 立克命蜡丸蜡块使用方法

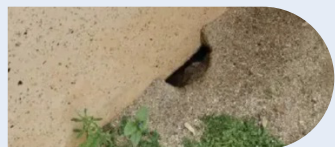
#### 1 - 蜡块鼠饵盒法



#### 2 - 蜡块穿绳悬挂法



#### 3 - 蜡丸投饵法





### 技术参数:

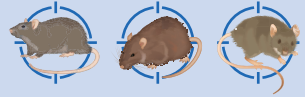
农药登记证号: PD265-99

产品剂型: 追踪粉剂 (TP)

质量保证期: 2年

包装规格: 100克/盒\*24盒/箱

有效成分及其含量: 杀鼠醚 0.75%



### 技术参数:

农药登记证号: PD20080336

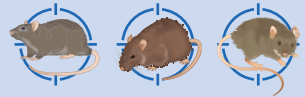
产品剂型: 毒饵 (RB)

质量保证期: 2年

包装规格: 蜡丸: 4.5公斤每桶(3克每粒)

穿孔蜡块: 6公斤每桶(15克每块)

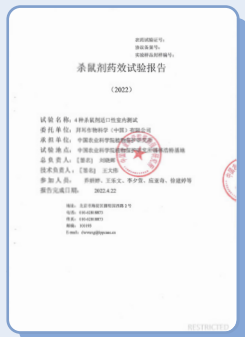
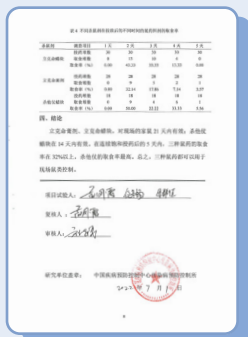
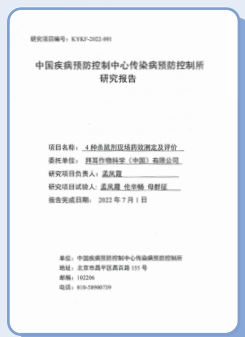
有效成分及其含量: 溴敌隆 0.005%



## 应用场所

适用于鼠患的各种场所, 包括食品加工厂、饭店、宾馆、写字楼、学校、医院、住宅、仓库、畜牧场、港口、船舶、地下管道、垃圾处理场、交通工具、住宅等。

## 立克命®系列产品药效获国家权威机构试验认证



试验数据来源: 拜耳作物科学(中国)有限公司

\*安蔚优(前拜耳环境科学, 2022年前隶属于拜耳作物科学)



## 安蔚优Envu有害生物防治产品一览表

产品名称	有效成分及含量	产品剂型	包装规格	标签登记靶标害虫									使用方法		
				蚊	蝇	蜚蠊	蚂蚁	臭虫	跳蚤	老鼠	白蚁	仓储害虫			
特姆得®	吡虫啉21% + 高效氟氯菊酯10%	悬浮剂	8毫升/支*5支*40盒/箱	•	•	•	•	•	•						滞留喷洒
			100毫升/瓶*50瓶/箱												
除敌®	溴氰菊酯25克/升	悬浮剂	1升/瓶*12瓶/箱	•	•	•	•		•						滞留喷洒
凯素灵®	溴氰菊酯2.5%	可湿性粉剂	50克/袋*120袋/箱	•	•	•		•							滞留喷洒
快康®	噁虫威80%	可湿性粉剂	10克/袋*20袋*12盒/箱	•	•	•									滞留喷洒
列喜镇®	氯菊酯102.6克/升 + S-生物烯丙菊酯1.4克/升	水乳剂	1升/瓶*12瓶/箱	•	•										空间喷洒
拜力坦®	茚虫威0.5%	饵剂	30克/支*4支*20盒/箱			•									施点投放
拜灭优®	氟虫腈0.05%	胶饵	30克/支*4支*20盒/箱			•									施点投放
拜灭士®	吡虫啉2.15%	胶饵	30克/支*4支*20盒/箱			•									施点投放
拜灭易®	吡虫啉0.03%	胶饵	20克/支*5支*30盒/箱				•								施点投放
立克命®	杀鼠醚0.75%	追踪粉剂	100克/盒*24盒/箱								•				直接施撒或配制毒饵
立克命®	溴敌隆0.005%	毒饵	蜡丸: 4.5公斤/桶 (3克/粒) 穿孔蜡块: 6公斤/桶 (15克/块)								•				直接投饵 穿孔蜡块可固定在诱饵站内
特密得®	氟虫腈25克/升	乳油	1升/瓶*12瓶/箱										•	喷洒或灌注	
			100毫升/瓶*80瓶/箱												
凯安保®	溴氰菊酯25克/升	乳油	1升/瓶*12瓶/箱										•	喷洒或拌糠	



安蔚优环境科技(上海)有限公司  
公司邮箱: china@envu.com



关注安蔚优  
专业虫害防治公众号



扫码进入商城  
了解及购买更多产品



扫码注册  
PCO锦囊小程序

**服务热线: 400-186-8282**

安蔚优, Envu 徽标以及产品® 的商标由美国环境科技或其关联公司持有。  
©2024 Environmental Science U.S. LLC