

# Controle de Mosquitos

Conheça as principais espécies de mosquitos



## Aedes aegypti

 **Hábitos Diurnos**

### Mosquito da Dengue



#### LARVAS

Com sifão respiratório, mantém posição vertical.

#### ADULTOS

Coloração escura, com faixas brancas nas bases dos segmentos tarsais. Desenho em forma de lira no mesanoto. Fêmeas com antenas filiformes e machos com antenas plumosas.

Sintomas das doenças transmitidas pelo **Aedes aegypti**

#### Febre Amarela

- Febre alta;
- Aspecto amarelado na pele (afeta o fígado);
- Dor de cabeça;
- Dor de muscular forte;
- Vômito e Diarréia.

#### Dengue

- Febre alta, sempre presente e de imediato;
- Dor moderada nas articulações;
- Coceiras leves;
- Não causa vermelhidão nos olhos;
- Fraqueza.

#### Zika

- Febre alta ocasionalmente;
- Ocasionalmente, dores leves nas articulações;
- Sensibilidade a luz;
- Coceiras quase sempre presentes nas primeiras 24h;
- Causa vermelhidão nos olhos.

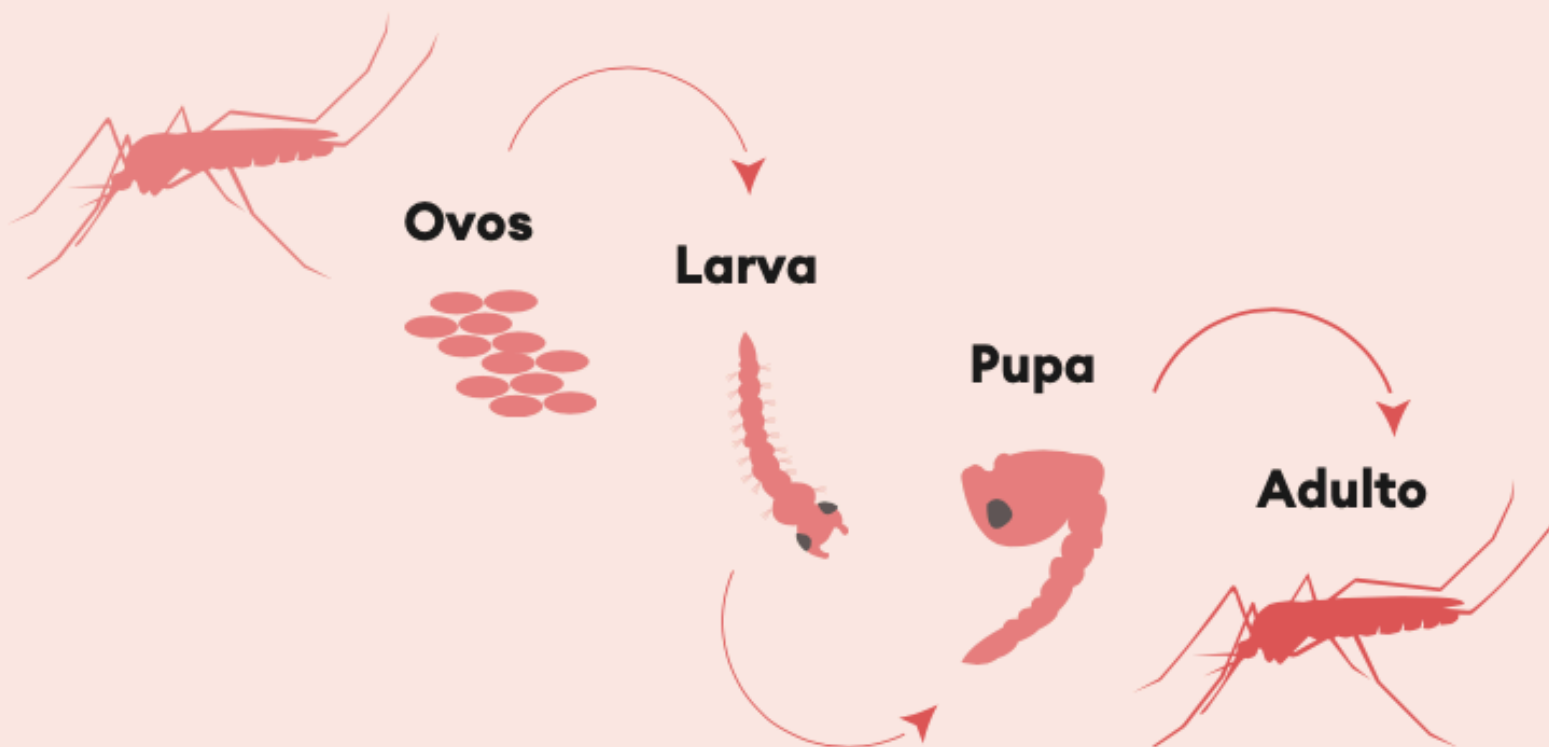
#### Chikungunya

- Febre alta e de início imediato, quase sempre presente;
- Coceiras nas primeiras 48h;
- Dor intensa nas articulações em 90% dos casos;
- Causa vermelhidão nos olhos;
- Conjutivite.

#### OVOS

- ▶ **Nº de Ovos por postura**  
150 a 200 dependendo do repasto sanguíneo.
- ▶ **Local de postura dos ovos**  
**Reservatório de água parada como:** pneus, latas, vasilhas, folhas, etc. Preferência por água limpa e sombreadas, em superfícies ásperas para aderência dos ovos.
- ▶ **Eclosão das larvas**  
2 a 5 dias após postura.
- ▶ **Resistência dos ovos**  
Resistentes a condições secas.
- ▶ **Postura de ovos**  
Ovos individuais, colocados nas margens dos reservatórios de água.

### Ciclo de Vida



## Culex quinquefasciatus

Hábitos  
Noturnos

### Pernilongo ou Muriçoca



#### LARVAS

Com sifão respiratório, mantém posição oblíqua.

#### ADULTOS

Cor parda, quase uniforme, não apresentando nenhuma característica importante de relevo. Fêmeas com antenas filiformes e machos com antenas plumosas.

Sintomas das doenças transmitidas pelo **Culex quinquefasciatus**

#### Filariose

- Inflamações nos vasos linfáticos com inchaços exagerados;
- Gordura e sangue na urina;
- Dores musculares;
- Febre e calafrios;
- Manchas na pele;
- Pele com aspecto áspero.

#### Encefalite

- Febre baixa;
- Dor de cabeça moderada;
- Baixa energia;
- Pouco apetite;
- Confusão e desorientação.



#### OVOS



##### ▶ N° de Ovos por postura

150 a 200 dependendo do repasto sanguíneo.



##### ▶ Local de postura dos ovos

Água suja e parada, com alto teor de matéria orgânica.



##### ▶ Eclosão das larvas

48 horas após postura.



##### ▶ Resistência dos ovos

Não resistem a condições secas.



##### ▶ Postura de ovos

Agrupados, em jangadas, colocados na superfície da água.

## Anopheles darlingi

Hábitos  
Crepuscular, picam durante as madrugadas

### Mosquito Prego



#### LARVAS

Sem sifão respiratório, mantém posição horizontal.

#### ADULTOS

Coloração escura e asas longas com escamas formando áreas claras e escuras. Fêmeas com antenas filiformes e machos com antenas plumosas.

Sintomas das doenças transmitidas pelo **Anopheles darlingi**

#### Malária

- Febre alta;
- Dor de cabeça;
- Dor no corpo;
- Fraqueza;
- Tremores fortes.



#### OVOS



##### ▶ N° de Ovos por postura

75 a 150 dependendo do repasto sanguíneo.



##### ▶ Local de postura dos ovos

Superfícies de águas salobras e limpas.



##### ▶ Eclosão de ovos

2 a 4 dias após postura.



##### ▶ Resistência dos ovos

Não resistem a condições secas.



##### ▶ Postura de ovos

Frequentemente colocados em grupos na superfície da água formando figuras geométricas.

FAÇA PARTE DO  
NOSSO **GRUPO**  
NO **WHATSAPP**

[CLIQUE AQUI PARA ENTRAR](#)

# SOLUÇÕES PARA O CONTROLE DE MOSQUITOS

## Temprid® SC



### ▶ FORMULAÇÃO

Suspensão Concentrada



### ▶ INGREDIENTE ATIVO

Imidacloprido + Beta Ciflutrina



### ▶ DIFERENCIAIS

- **Tripla Ação:** Longo efeito residual + Ação Rápida + Quebra de resistência;
- **Amplo espectro de pragas:** 10 pragas - 14 espécies;
- **Ação simultânea de 2 ativos:** Piretroide e Neonicotinoide.

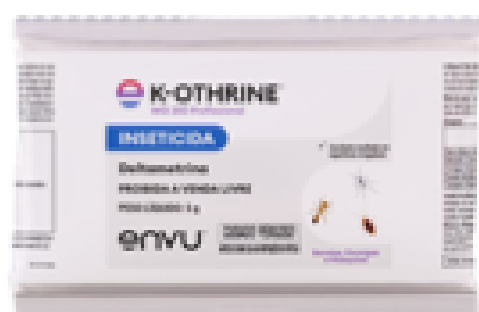


### ▶ LOCAIS DE APLICAÇÃO

Pulverizar em áreas internas e externas. Aplicar na passagem e esconderijos dos insetos como cantos, frestas, batentes de portas e janelas, caixa de esgoto, ralos, bueiros e no perímetro do local tratado formando uma barreira protetora, impedindo o acesso de insetos no ambiente.

[CLIQUE PARA SABER MAIS](#)

## K-Othrine® WG 250



### ▶ FORMULAÇÃO

Grânulos dispersíveis em água



### ▶ INGREDIENTE ATIVO

Deltametrina



### ▶ DIFERENCIAIS

- Ideal para controle de voadores;
- Partículas grandes com boa dispersão no ambiente aplicado.



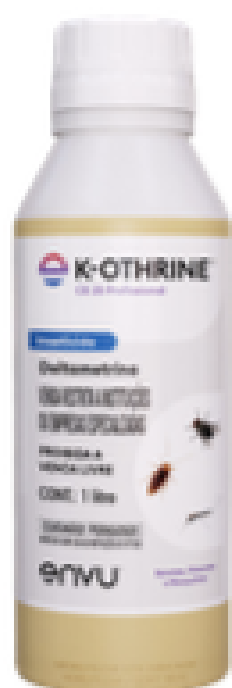
### ▶ LOCAIS DE APLICAÇÃO

Pulverizar em áreas internas e externas, na passagem das pragas, cantos, frestas, paredes, rodapés, batentes de portas e janelas, pisos, ralos, caixa de esgoto e bueiros.

[CLIQUE PARA SABER MAIS](#)

# SOLUÇÕES PARA O CONTROLE DE MOSQUITOS

## K-Othrine® CE 25



▶ **FORMULAÇÃO**  
Concentrado Emulsionável



▶ **INGREDIENTE ATIVO**  
Deltametrina



▶ **DIFERENCIAIS**

- Efeito desalojante e feito choque;
- Excelente resultado em altas infestações;
- Alta eficácia para um rápido controle de pragas.



▶ **LOCAIS DE APLICAÇÃO**  
Pulverizar o produto em áreas internas e externas. Aplicar o produto em cantos, rodapés, frestas, batentes de porta e janelas, passagem de insetos e em madeiras para controle de cupins e brocas.

[CLIQUE PARA SABER MAIS](#)

## Ficam® VC



▶ **FORMULAÇÃO**  
Pó molhável



▶ **INGREDIENTE ATIVO**  
Bendiocarbe



▶ **DIFERENCIAIS**

- Efeito residual prolongado;
- Ideal para o controle de mosquitos.



▶ **LOCAIS DE APLICAÇÃO**  
Aplicação em áreas internas e externas. Pulverizar a calda atingindo paredes, tetos, pisos, portas, janelas, batentes e locais de passagens dos insetos.

[CLIQUE PARA SABER MAIS](#)

Recomendação de aplicação conjunta para um controle de alta eficiência. Temprid® SC em áreas internas + K-Othrine® CE 25 via FOG no entorno externo + K-Othrine® WG.

\*via pulverização em paredes externas \*Fazer rotação na área externa com Ficam® VC

Acesse o site e saiba mais:  
**[www.br.envu.com](http://www.br.envu.com)**

 **0800-017-9966**

**envu<sup>®</sup>**